

OVLÁDÁNÍ V PROVOZNÍM MÓDU

PRŮBĚŽNÉ VYHODNOCOVÁNÍ

- Uložte do telefonního seznamu vašeho mobilního telefonu telefonní číslo SIM karty vložené do GSM Klíče a vhodným způsobem jej pojmenujte (např. GSM Klíč). Pokud to váš mobilní telefon dovoluje, nastavte funkci rychlé volby - tj. stiskem a podržením jedné vybrané klávesy aktivujete hovor na GSM Klíč.
- K otevření/zavření brány vyhledejte v telefonním seznamu název GSM Klíč a stiskem klávesy vyvolejte hovor. Pokud máte nastavenou rychlou volbu, stačí k vyvolání hovoru (otevření/zavření vjezdu) podržet vybranou klávesu (cca 1 sekundu).
- Po prvním zazvonění se sepne relé výstupu č. 1, vyšle impuls elektrickému pohonu a otevře/zavře vjezd č. 1.
- Po třetím zazvonění se sepne relé výstupu č. 2, vyšle impuls elektrickému pohonu a otevře/zavře vjezd č. 2.
- Po pátém zazvonění bude hovor odmítnut a ukončen. Uvedený počet zazvonění je výchozí nastavení, které je možné změnit a nastavit dle vlastních potřeb.

ZPĚTNÉ VYHODNOCENÍ

- Uložte do telefonního seznamu vašeho mobilního telefonu telefonní číslo SIM karty vložené do GSM Klíče a vhodným způsobem jej pojmenujte (např. GSM Klíč). Pokud to váš mobilní telefon dovoluje, nastavte funkci rychlé volby.
- K otevření/zavření brány vyhledejte v telefonním seznamu název GSM Klíč a stiskem klávesy vyvolejte hovor. Pokud máte nastavenou rychlou volbu, stačí k vyvolání hovoru (otevření/zavření vjezdu) podržet vybranou klávesu (cca 1 sekundu).
- Pokud chcete otevřít/zavřít vjezd na výstupu č. 1, zavěste hovor před ukončením třetího zazvonění. Po ukončení hovoru se sepne relé výstupu č. 1, vyšle impuls elektrickému pohonu a otevře/zavře vjezd č. 1.
- Pokud chcete otevřít/zavřít vjezd na výstupu č. 2, zavěste hovor po ukončení třetího zazvonění. Po ukončení hovoru se sepne relé výstupu č. 2, vyšle impuls elektrickému pohonu a otevře/zavře vjezd č. 2.

ADMINISTRACE

Administrace GSM Klíče HOME 2 se provádí vzdáleně přes mobilní telefon zasíláním SMS zpráv s příkazy.

Oprávnění administrovat v GSM Klíči má pouze administrátor, tj. telefonní číslo uložené v zařízení GSM Klíč se jménem začínajícím klíčovým slovem MASTER.

Podrobnosti o syntaxi příkazů v SMS zprávách nebo manuál k software naleznete v podrobném Návodu k použití na přiloženém CD.



GSM KÍČ HOME 2



St ešovická 52
162 00, Praha 6 - St ešovice
tel.: 220 612 127
www.abdoor.cz

Rychlý
návod k použití*

* Podrobný návod k použití je na CD

OBEČNÝ POPIS

GSM Klíč HOME 2 je aplikace sloužící k ovládní souasn až dvou elektrických pohon bran, závor a vrat mobilním telefonem. Otevírání a zavírání je ZDARMA a je uskutečneno tzv. prozvonním (zavoláním a zavřením hovoru) telefonního ísla SIM karty umístěné v za ízení.

GSM Klíč HOME 2 obsahuje ty i vstupní porty, jejichž prost ednictvím informuje o změnách stavu ídel.

Autorizace oprávněného uživatele probíhá pomocí seznamu telefonních ísel uložených v GSM Klíči. GSM Klíč se vyrábí a je distribuován ve dvou verzích, GSM Klíč HOME 2 a GSM Klíč PROFÍ 2.

OVLÁDNÍ

Ovládní GSM Klíče HOME 2 p ípojeného k elektrickému pohonu je mobilním telefonem velice snadné. Stačí prozvonnit íslo uložené v seznamu Vašeho mobilního telefonu (nejlépe pod rychlou volbou, umožňující volání stiskem jedné klávesy) a vjezd se otevře pouze Vám a dalším oprávněným uživatelem.

Za ízení pracuje v jednom ze dvou Pracovních módů (Prběžné vyhodnocování/Zpětné vyhodnocení), ve kterých jsou drobné rozdíly. Pracovní mód nastaví jednorázový administrátor podle vhodnosti jeho použití pro konkrétní účely (viz kapitola ADMINISTRACE v podrobném Návodu k použití).

INSTALACE A UVEDENÍ DO PROVOZU

Před uvedením za ízení do provozu je nutno zkontrolovat stavební připravenost místa instalace, připravit SIM kartu, připojit ovládací kabely a příslušenství.

Při montáži vnujte zvýšenou pozornost bezpečnosti práce. Doporučujeme svíto montáž osobám k tomu řádně vyškoleným.

STAVEBNÍ P ÍPRAVENOST

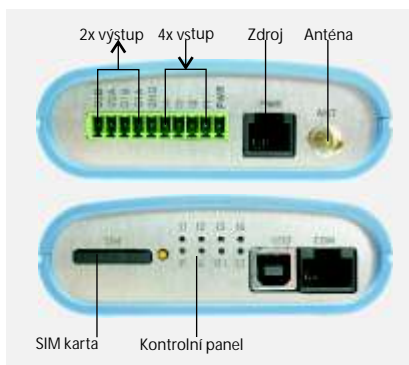
Před započetím instalace za ízení je nutné místo instalace připravit a zajistit následující:

- Zvolte místo instalace vyhovující technickým parametrem za ízení (viz tabulka podrobný Návod k

použití na CD). GSM Klíč instalujte v místě s omezeným přístupem pro neoprávněné osoby, nejlépe uvnitř budovy. Zamezte tak odcizení za ízení nebo manipulaci se za ízením (např. neoprávněné přídání nebo změnu telefonního ísla administrátora). Ideální umístění je v uzamykatelné rozvaděcí skříně, která je souasn zdrojem elektrické energie pro elektrický pohon.

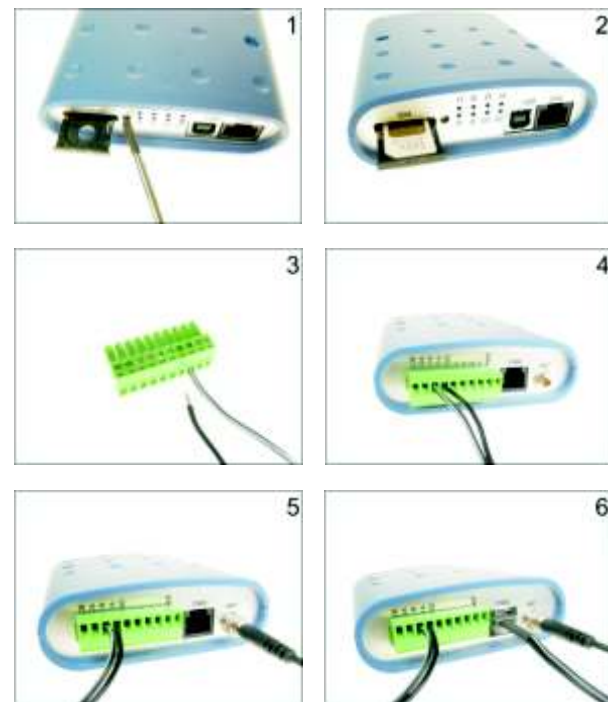
- Za ízení umístěte na vodorovnou nevodivou podložku nebo na DIN lištu 35 mm.
- Připravte elektrickou zásuvku 230 V.
- Zajistěte pokládku ovládacího kabelu (pro zvonkové tlačítko dle doporučení výrobce pohonu brány) od pohonu brány do místa instalace GSM Klíče. Po etžení kabelu volte s ohledem na příslušenství pohonu brány, které by mělo být připojeno k za ízení. Při volbě kabelu pamatujte také na rezervní žíly pro případ porušení kabelu.

ZAPOJENÍ GSM KLÍČE HOME 2



P ÍPRAVA A VLOŽENÍ SIM KARTY

- Vložte SIM kartu do mobilního telefonu a zapněte ho.
- Dle manuálu k telefonu deaktivujte na SIM kartě PIN.
- Aktivujte SIM kartu odchozím hovorem na zákaznickou linku operátora.
- Odstraňte z adresáře SIM karty veškeré záznamy (kontakty, SMS), zrušte hlasovou schránku.



- Pokud je Vaše SIM karta předplacená (GO, Twist, Vodafone karta) informujte se u operátora o podmínkách pro provoz SIM karty, aby nedošlo k jejímu zablokování.

UVEDENÍ DO PROVOZU

- Vybalte GSM Klíč HOME 2 a veškeré příslušenství z krabice.
- Otevřete hrotem šuplík SIM karty (obr. 1), vložte SIM kartu do držáku a zasuňte ji opatrně do přístroje (obr. 2).
- Připojte ke svorkovnici kabeláž (obr. 3) a zasuňte svorkovnici do za ízení (obr. 4).
- Připojte anténu. (obr. 5).
- Napájecí zdroj zasuňte do zásuvky síťové zásuvky 230 V AC, 50 Hz.
- Připojte napájecí kabel k za ízení (obr. 6).
- Vykejte minutu na přerušovaný signál zelené kontrolky P, která signalizuje pohotovostní režim.