



INSTALACE SOFTWARE DO PC

- Software je určen pro operační systémy Microsoft Windows 2000, Windows XP a Windows Vista.
- Aplikace nevyžaduje instalaci, nicméně doporučujeme zkopírovat adresář GSM Klíč ADMIN do svého počítače.
- Spusťte software kliknutím na soubor GSMAAdmin.exe. Soubor se nalézá v kopírovaném adresáři.

ADMINISTRACE

Administrace GSM Klíče PROFI 2 se provádí na dálku přes mobilní telefon zasíláním SMS zpráv s příkazy nebo přes dodávaný software GSM Klíč ADMIN z PC s připojeným GSM modemem. Oprávnění administrovat v GSM Klíči má pouze administrátor, tj. telefonní číslo uložené v zařízení GSM Klíč se jménem začínajícím klíčovým slovem MASTER. Podrobnosti o syntaxi příkazů v SMS zprávách nebo manuál k software naleznete v podrobném Návodu k použití na příloženém CD.

OVLÁDÁNÍ V PROVOZNÍM MÓDU

PRŮBĚŽNÉ VYHODNOCOVÁNÍ

- Uložte do telefonního seznamu vašeho mobilního telefonu telefonní číslo SIM karty vložené do GSM Klíče a vhodným způsobem jej pojmenujte (např. GSM Klíč). Pokud to váš mobilní telefon dovoluje, nastavte funkci zrychlené volby - tj. stiskem a podržením jedné vybrané klávesy aktivujete hovor na GSM Klíč.
- K otevření/zavření brány vyhledejte v telefonním seznamu název GSM Klíč a stiskem klávesy vyvolejte hovor. Pokud máte nastavenou zrychlenou volbu, stačí k vyvolání hovoru (otevření/zavření vjezdu) podržet vybranou klávesu (cca 1 sekundu).
- Po prvním zazvonění se sepne relé výstupu č. 1, vyšle impuls elektrickému pohonu a otevře/zavře vjezd č. 1.
- Po třetím zazvonění se sepne relé výstupu č. 2, vyšle impuls elektrickému pohonu a otevře/zavře vjezd č. 2.
- Po pátém zazvonění bude hovor odmítnut a ukončen. Uvedený počet zazvonění je výchozí nastavení, které je možné změnit a nastavit dle vlastních potřeb.

ZPĚTNÉ VYHODNOCENÍ

- Uložte do telefonního seznamu vašeho mobilního telefonu telefonní číslo SIM karty vložené do GSM Klíče a vhodným způsobem jej pojmenujte (např. GSM Klíč). Pokud to váš mobilní telefon dovoluje, nastavte funkci zrychlené volby.
- K otevření/zavření brány vyhledejte v telefonním seznamu název GSM Klíč a stiskem klávesy vyvolejte hovor. Pokud máte nastavenou zrychlenou volbu, stačí k vyvolání hovoru (otevření/zavření vjezdu) podržet vybranou klávesu (cca 1 sekundu).
- Pokud chcete otevřít/zavřít vjezd na výstupu č. 1, zavěste hovor před ukončením třetího zazvonění. Po ukončení hovoru se sepne relé výstupu č. 1, vyšle impuls elektrickému pohonu a otevře/zavře vjezd č. 1.
- Pokud chcete otevřít/zavřít vjezd na výstupu č. 2, zavěste hovor po ukončení třetího zazvonění. Po ukončení hovoru se sepne relé výstupu č. 2, vyšle impuls elektrickému pohonu a otevře/zavře vjezd č. 2.

GSM Klíč PROFI 2



AB DOOR
vratová a stínící technika

St ešovická 52, 162 00 Praha 6
tel.: 220 612 127, e-mail: abdoor@abdoor.cz

www.abdoor.cz

**Rychlý
návod k použití***

* Podrobný návod k použití je na CD

OBEČNÝ POPIS

GSM Klíč PROFI 2 je aplikace sloužící k ovládání současně až dvou elektrických pohonů bran, závor a vrat mobilním telefonem. Otevírání a zavírání je ZDARMA a je uskutečněno tzv. prozvoněním (zavoláním a zavěšením hovoru) telefonního čísla SIM karty umístěné v zařízení.

GSM Klíč PROFI 2 obsahuje čtyři vstupní porty, jejichž prostřednictvím informuje o změnách stavu čidel.

Autorizace oprávněného uživatele probíhá pomocí seznamu telefonních čísel uložených v GSM Klíči. GSM Klíč se vyrábí a je distribuován ve dvou verzích, GSM Klíč HOME a GSM Klíč PROFI.

OVLÁDÁNÍ

Ovládání GSM Klíče PROFI 2 připojeného k elektrickému pohonu mobilním telefonem - otevírání a zavírání vrat, bran a závor - je velice snadné. Stačí prozvonit číslo uložené v seznamu Vašeho mobilního telefonu (nejlépe pod rychlou volbou, umožňující volání stiskem jedné klávesy) a vjezd se otevře. Pouze Vám a dalším oprávněným uživatelům.

Zařízení pracuje v jednom ze dvou Pracovních módů (Průběžné vyhodnocování/Zpětné vyhodnocení). V ovládání GSM Klíče jsou v závislosti na nastaveném provozním módu drobné rozdíly. Pracovní mód nastaví jednorázově administrátor podle vhodnosti jeho použití pro konkrétní účely (viz kapitola ADMINISTRACE v Podrobném návodu k použití).

INSTALACE A UVEDENÍ DO PROVOZU

Před uvedením zařízení do provozu je nutno zkontrolovat stavební připravenost místa instalace, připravit SIM kartu, připojit ovládací kabely a příslušenství.

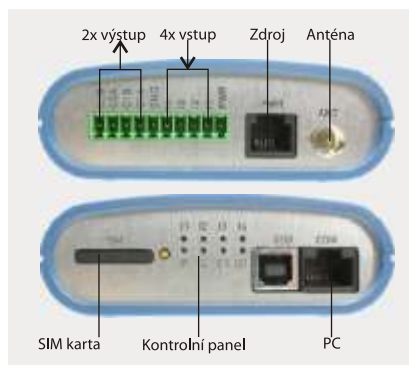
Při montáži věnujte zvýšenou pozornost bezpečnosti práce. Doporučujeme svěřit montáž osobám k tomu řádně vyškoleným.

STAVEBNÍ PŘIPRAVENOST

Před započítím instalace zařízení je nutné místo instalace připravit a zajistit následující:

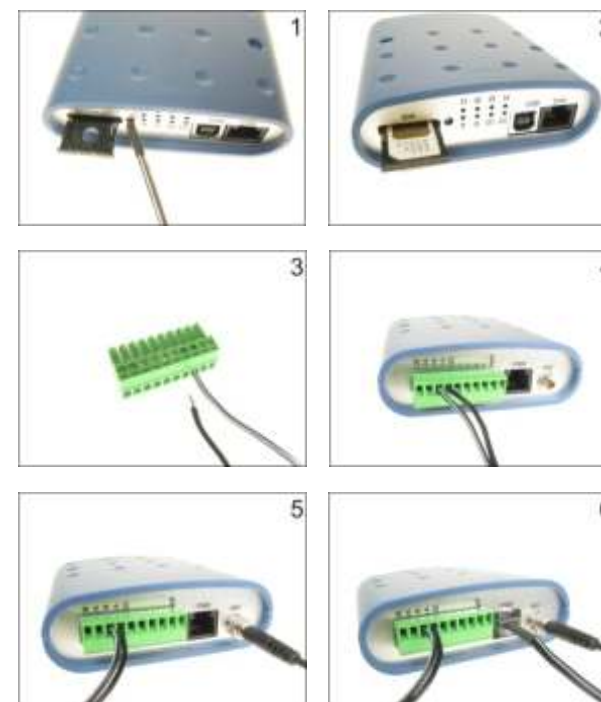
- Zvolte místo instalace vyhovující technickým parametřům zařízení (viz tabulka Podrobný návod k použití na CD). GSM Klíč instalujte v místě s omezeným přístupem pro neoprávněné osoby, nejlépe uvnitř budovy. Zamezíte tak odcizení zařízení nebo manipulaci se zařízením (např. neoprávněné přidání nebo změnu telefonního čísla administrátora). Ideální umístění je v uzamykatelné rozváděcí skříni, která je současně zdrojem elektrické energie pro elektrický pohon.
- Zařízení umístěte na vodorovnou nevodivou podložku nebo na DIN lištu 35 mm.
- Připravte elektrickou zásuvku 230 V.
- Zajistěte pokládku ovládacího kabelu (pro zvonkové tlačítko dle doporučení výrobce pohonu brány) od pohonu brány do místa instalace GSM Klíče. Počet žil kabelu volte s ohledem na příslušenství pohonu brány, které by mělo být připojeno k zařízení. Při volbě kabelu pamatujte také na rezervní žíly pro případ porušení kabelu.

ZAPOJENÍ GSM KLÍČE PROFI 2



PŘÍPRAVA A VLOŽENÍ SIM KARTY

- Vložte SIM kartu do mobilního telefonu a zapněte ho.
- Dle manuálu k telefonu deaktivujte na SIM kartě PIN.
- Aktivujte SIM kartu odchozím hovorem na zákaznickou linku operátora.
- Odstraňte z adresáře SIM karty veškeré záznamy (kontakty, SMS), zrušte hlasovou schránku.



- Pokud je Vaše SIM karta předplacená (GO, Twist, Vodafone divoká karta) informujte se u operátora o podmínkách pro provoz SIM karty, aby nedošlo k jejímu zablokování.

UVEDENÍ DO PROVOZU

- Vybalte GSM Klíč PROFI 2 a veškeré příslušenství z krabice.
- Otevřete hrotem šuplík SIM karty (obr. 1), vložte SIM kartu do držáku a zasuňte ji opatrně do přístroje (obr. 2).
- Připojte ke svorkovnici kabeláž (obr. 3) a zasuňte svorkovnici do zařízení (obr. 4).
- Připojte anténu. (obr. 5).
- Napájecí zdroj zasuňte do zásuvky síťové zásuvky 230 V AC, 50 Hz.
- Připojte napájecí kabel k zařízení (obr. 6).
- Vyčkejte minutu na přerušovaný signál zelené kontrolky P, která signalizuje pohotovostní režim.