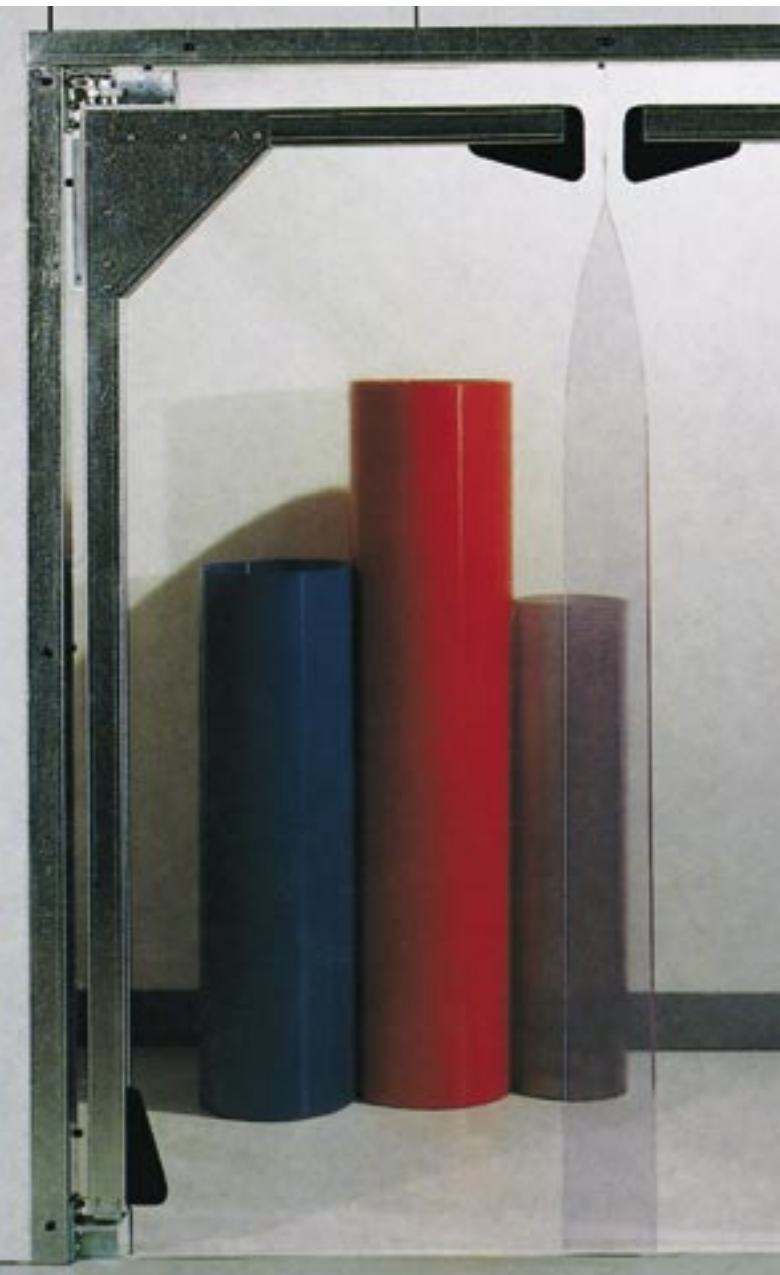


// Extrem temperaturbeständig



Pendeltore und Streifenvorhänge

Die transparenten Lösungen für jede Toröffnung





PTF

Flex-Pendeltore die flexible Torlösung

Die flexible Torlösung

Hörmann Flex-Pendeltore sind für den Einsatz innerhalb von Gebäuden bei normalem Stapler-Verkehr konzipiert. Die Pendeltore werden für eine einfache Montage komplett vormontiert ausgeliefert.

Öffnungsgrößen

Die Torgröße sollte doppelt so breit und 500 mm höher als das Transportgut sein.

Zusatzausstattung

- Torblätter mit hochreißfester Netzeinlage
- Farbige Torblätter mit hochreißfester vollflächiger Gewebereinlage mit Sichtfenster/-streifen
- Torblätter aus 10 mm PVC-Material
- Torblätter für den Einsatz im Tiefkühlbereich, temperaturbeständig von -40°C bis $+40^{\circ}\text{C}$
- Prallschutz aus PVC, mit hochreißfester vollflächiger Gewebereinlage
- Magnetfeststeller mit Winkelhalterung, verzinkt
- U-Zarge 2- oder 3-teilig für den Einbau in Ständerwand oder Porenbeton

Sonderausführungen

- PTF Pendeltore in V2A (Edelstahl rostfrei)
- Elektrische Pendeltore

Weitere Sonderausführungen auf Anfrage

Technische Daten

Konstruktion

Stahlteile verzinkt
Rahmenprofile 3 mm (schwere Industrieausführung),
2,5 mm (mittelschwere Industrieausführung)

Torblatt

Weich-PVC transparent, klar, ca. 7 mm dick, mit zusätzlichen Kunststoff-Eckverstärkungen als Einreißschutz

Zarge

schwere Industrieausführung	Hutprofil	165 × 20 mm
	Flachprofil	80 × 8 mm
mittelschwere Industrieausführung	Hutprofil	110 × 20 mm
	Flachprofil	60 × 6 mm

mit vorgebohrten Befestigungslöchern zur Dübelmontage

Größenbereich:

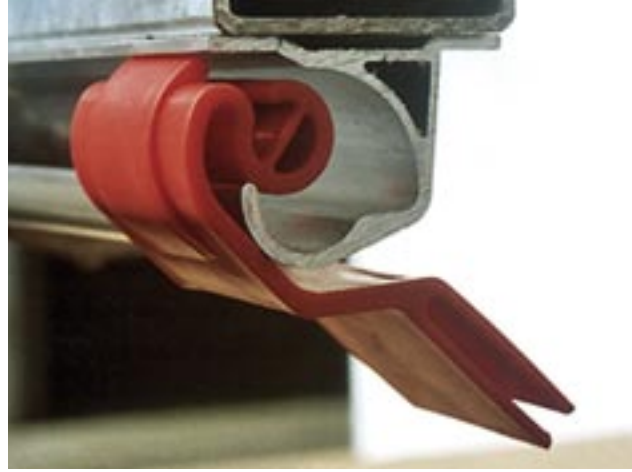
schwere Industrieausführung	Breite	bis 3750 mm
	Höhe	bis 4500 mm
mittelschwere Industrieausführung	Breite	bis 3000 mm
	Höhe	bis 3000 mm

Betätigung

manuell, Schließkraft einstellbar bis 50 Nm
Schließvorrichtung mit einstellbarer Schließkraft, im Rahmenprofil integriert für beidseitigen Öffnungswinkel von 90°

Windlast

keine



SVF

Flex-Streifenvorhänge die raumsparende Lösung

Minimaler Energieverlust

Hörmann Flex-Streifenvorhänge eignen sich besonders als preiswerter Abschluss für groß dimensionierte Hallenöffnungen. Die strapazierfähigen PVC-Streifen schließen weitgehend dicht und öffnen sich nur in der Breite des Fahrzeugs oder der Ladung. Dadurch werden auch bei starkem Durchgangsverkehr die Temperaturverluste auf ein Minimum reduziert. Das spart Energie.

Die erstklassige Transparenz der Flex-Streifenvorhänge verbessert die Lichtverhältnisse und reduziert Beleuchtungskosten. Geeignet zum Einsatz in der Lebensmittel- oder Medikamentenherstellung und im Tiefkühlbereich.

Das Clip-Einhängesystem

Mit diesem System ist die Montage unserer Streifenvorhänge kinderleicht. Der Kunststoffclip mit dem angenieteten PVC-Streifen wird einfach in die Alu-Profilschiene eingehängt – ohne Hilfswerkzeug. Clips und PVC-Streifen werden als fertige Baueinheit geliefert. Die Streifen lassen sich im Bedarfsfall leicht aushängen und tauschen.

Zusatzausstattung

- Blendschutz für Schweißervorhänge: S7 autogen (grün) oder S9 lichtbogen (schwarz), Streifen 300 x 3 mm
- PVC-Material für den Einsatz im Tiefkühlbereich, temperaturbeständig bis -35°C, Kältebruchtemperatur -55°C (nach DIN 53372)

Sonderausführung

- elektrischer Antrieb für die seitenverschiebbare Ausführung (auf Anfrage)

Technische Daten

Ausführungen

- **Alu-Schiene**
Die PVC-Streifen werden direkt in eine Alu-Schiene eingehängt und können 180° frei pendeln.
- **Alu-Schiene, seitenverschiebbar**
Die Alu-Schiene mit den PVC-Streifen wird mittels Rollapparaten in einer Laufschiene befestigt. Mit einem Zugseil kann der Vorhang seitlich verschoben werden. Optional kann die Laufschiene mit einem 90° Bogenstück und entsprechenden Rollapparaten zur Kurvenführung ausgestattet werden.

Konstruktion

Kunststoffclip mit dem angenieteten PVC-Streifen, Aluminium-Tragschiene, Rollapparate mit kugelgelagerten Rollen in Laufschiene

Größenbereich (in mm)

Streifenmaterial	200	300	400
Materialstärke	2	3	4
max. Einbauhöhe, innen	2000	3000–4000	3000–6000
max. Einbauhöhe, außen	–	2000–2500	3000–4500
max. Einbaubreite	10000		

Größere Breiten auf Anfrage, PVC-Streifen mit 100% Überlappung und Teilüberlappung von 25% bis 75% möglich.

Hörmann: Qualität ohne Kompromisse



Hörmann KG Amshausen



Hörmann KG Antriebstechnik



Hörmann KG Brandis



Hörmann KG Brockhagen



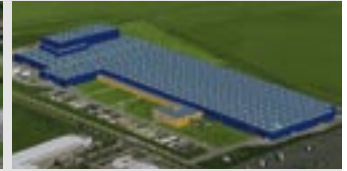
Hörmann KG Dissen



Hörmann KG Eckelhausen



Hörmann KG Freisen



Hörmann KG Ichtershhausen



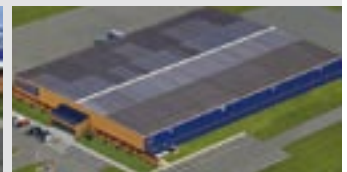
Hörmann KG Werne



Hörmann Genk NV, Belgien



Hörmann Beijing, China



Hörmann Gadco LLC, Vonore TN, USA

Als einziger Hersteller auf dem internationalen Markt bietet die Hörmann-Gruppe alle wichtigen Bauelemente aus einer Hand. Sie werden in hochspezialisierten Werken nach dem neuesten Stand der Technik gefertigt. Durch das flächendeckende Vertriebs- und Servicenetz in Europa und die Präsenz in Amerika und China ist Hörmann Ihr starker, internationaler Partner für hochwertige Bauelemente. In einer Qualität ohne Kompromisse.

GARAGENTORE

ANTRIEBE

INDUSTRIETORE

VERLADETECHNIK

TÜREN

ZARGEN

